

SYSTÈMES D'IMPRESSION PAR TRANSFERT THERMIQUE

LARGE GAMME D'IMPRIMANTES À TRANSFERT THERMIQUE ET DE CONSOMMABLES



Pourquoi l'impression sur mon étiquette est-elle de qualité médiocre ?

LE PROBLEME :

L'automatisation des process de production et la bonne affectation du linge dépendent d'une étiquette qui soit à la fois durable et clairement lisible.

Exemple : si l'étiquette n'est plus lisible, le code-barres ne pourra pas être scanner. Le linge ne pourra donc pas être dispatché correctement, ce qui signifie que le client final ne recevra pas le bon textile. Cela se traduira donc, non seulement par des clients insatisfaits, mais aussi par un surcroît de travail et de coûts pour l'entreprise.



LA SOLUTION :

La configuration optimale ! Combinez avec précision votre **type d'imprimante** en fonction de la **qualité de vos étiquettes** et du **ruban encreur**. Toutes les imprimantes ne peuvent pas, en effet, traiter tous les types d'étiquettes. Il en est de même pour les étiquettes et le ruban encreur : ils conviennent d'être combinés correctement. Une fois ces, vous devez définir les trois paramètres suivants : **vitesse d'impression, pression et température d'impression**. La vitesse d'impression indique la vitesse à laquelle l'étiquette passe entre le cylindre d'impression et la tête d'impression. Si cette vitesse est trop élevée, si le cylindre d'impression est usé ou si la tête d'impression n'est pas assez chaude, l'impression sera moins bonne.

Chacun de ces points est par conséquent essentiel pour obtenir une étiquette durable. Si l'un quelconque de ces paramètres n'est pas correctement réglé, cela peut déboucher sur des étiquettes non homogènes et à l'impression floue qui ne résisteront pas au processus de lavage.

DANS LA PRATIQUE :

Tous ces paramètres, nous les réglons nous-mêmes afin que vous puissiez commencer à travailler immédiatement. Votre interlocuteur personnel est à vos côtés pour vous aider et vous conseiller.

Nous nous ferons un plaisir de vous conseiller pour l'achat de votre imprimante !

SYSTÈMES D'IMPRESSION PAR TRANSFERT THERMIQUE

LA NOUVELLE IMPRIMANTE À TRANSFERT THERMIQUE DÉVELOPPÉE PAR THERMOTEX !

La digitalisation progresse à grands pas, multipliant ainsi les challenges auxquels est confronté un monde des affaires en rapide évolution. C'est pourquoi notre bureau d'études a beaucoup oeuvré pour votre nouvelle imprimante, aux commandes intuitives. Son écran tactile vous permet d'afficher les principales fonctions pour imprimer rapidement des étiquettes résistantes au lavage.

TT5-L

COMMANDE INTUITIVE
PAR ÉCRAN TACTILE



PLUS D'INFOS



La nouvelle imprimante à transfert thermique signée THERMOTEX, une machine unique en son genre ! Très pratique, la TT5-L offre une utilisation flexible, que ce soit en fonctionnement autonome ou avec le logiciel WinTexx5. L'écran tactile facilitant la navigation dans le menu, son utilisation est simple. Les éléments de réglage sont signalés par une couleur et facilement reconnaissables.

L'essentiel en bref :

- ☐ commande intuitive par écran tactile
- ☐ menu de navigation structuré à symboles auto-explicatifs
- ☐ autocalibrage à 1 bouton pour commencer rapidement le travail
- ☐ gestion facile des modèles d'étiquettes
 - 10 modèles standard d'étiquettes inclus
- ☐ utilisable aussi bien en fonctionnement autonome qu'avec raccordement à un PC
- ☐ connectique : ports USB, parallèle, Ethernet, RS232
- ☐ résolution : 203dpi

TT5-L avec clavier (fonctionnement sans ordinateur)
TT5-L avec WinTexx 5 Lite

réf. 22619
réf. 22615

SYSTÈMES D'IMPRESSION PAR TRANSFERT THERMIQUE

TT4-MX

PERMET DE TRAVAILLER SANS PC · S'UTILISE DANS LES
BLANCHISSERIES, LES MAISONS DE RETRAITE, LES HÔPITAUX



Utilisez votre TT4-MX en mode autonome, sans raccordement à un ordinateur! Accédez rapidement aux modèles d'étiquettes par une carte mémoire ou une clé USB.

- ❑ imprimante robuste
- ❑ grand écran tactile en couleur avec des symboles auto-explicatifs pour une utilisation intuitive
- ❑ connectique : série RS-232, ports USB 2.0 et Ethernet 10/100Mbit
- ❑ port USB pour clavier et scanner
- ❑ capteurs pour supports translucides et réfléchissants
- ❑ résolution : 300 dpi

TT4-MX

réf. 22070

TT4-MX avec distributeur

réf. 22071

TT4-MX avec dispositif de coupe

réf. 22072

Imprimez des rubans de marquage textile prédécoupés selon les besoins (photo du haut). Pour une qualité d'impression parfaite, nous proposons des rubans encreurs à utiliser avec les rubans de marquage correspondants (photo du milieu). Etiquettes textiles autocollantes et résistantes au lavage pour vêtements professionnels (photo du bas).

DOUBLEZ LE PLAISIR AVEC VOS ÉTIQUETTES

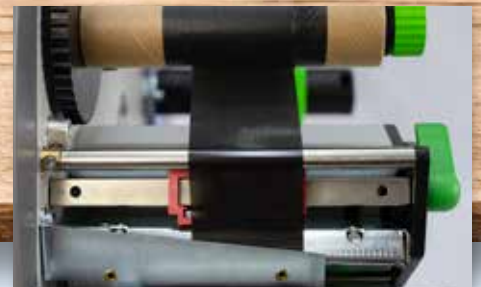
Les nouvelles imprimantes professionnelles TT4-CXQ et TT4-DCQ fournissent des étiquettes d'entretien d'une netteté exceptionnelle avec une impression résistante au lavage. Ces imprimantes à transfert thermique séduisent par leur vitesse de travail très élevée et leurs multiples options d'équipement.

TT4-DCQ

IMPRESSION RECTO VERSO · CENTRÉE



**PLUS
D'INFOS**



- ❑ possibilité d'impression recto verso
- ❑ guidage de ruban centré
- ❑ guidage de ruban textile à double rouleau d'entraînement

- ❑ grand écran tactile couleur facile à utiliser
- ❑ connectiques : port série, USB, Ethernet 10/100Mbit
- ❑ capteur pour supports translucides et réfléchissants
- ❑ résolution : 300 dpi

La TT4-DCQ est équipée de 2 modules d'impression, avec un guidage de ruban textile centré qui vous permet d'imprimer des étiquettes recto verso.

TT4-DCQ centrée

réf. 24304

TT4-DCQ avec dispositif de coupe

réf. 24269

TT4-DCQ avec unité de coupe et
empileur

réf. 24270

*Le système illustré montre l'imprimante avec dispositif de coupe et unité d'empilage.

SYSTÈMES D'IMPRESSION PAR TRANSFERT THERMIQUE

TT4-CXQ

IMPRESSION BICOLORE · À GAUCHE

PLUS
D'INFOS



- ❑ impression une face
- ❑ guidage de ruban avec butée à gauche
- ❑ possibilité d'impression bicolore

- ❑ grand écran tactile couleur facile à utiliser
- ❑ connectiques : port série, USB, Ethernet 10/100Mbit
- ❑ capteur pour supports translucides et réfléchissants
- ❑ résolution : 300 dpi

La TT4-CXQ, grâce à deux modules d'impression disposés l'un derrière l'autre, permet l'impression simultanée en deux couleurs d'une étiquette simple face.

TT4-CXQ à gauche

réf. 24305

TT4-CXQ avec dispositif de coupe

réf. 24271

TT4-CXQ avec unité de coupe et empileur

réf. 24272

*Le système illustré montre l'imprimante avec dispositif de coupe et unité d'empilage.

TT4-SX

ECRAN TACTILE COULEUR,
MODULE WIFI INTÉGRÉ

PLUS D'INFOS



Avec l'imprimante à transfert thermique professionnelle, imprimez des étiquettes de haute qualité en grande quantité. La TT4-SX offre plusieurs manières de s'intégrer dans votre système.

- ❑ imprimante à transfert thermique très performante avec tête d'impression spéciale et une résolution de 300 dpi
- ❑ grand écran tactile en couleur avec des symboles auto-explicatifs pour une utilisation intuitive
- ❑ écritures internes, codes-barres et tutoriels à disposition

| | |
|--|------------|
| TT4-SX | réf. 21683 |
| TT4-SXM centrée | réf. 21728 |
| TT4-SXT centrée, avec rouleau entraîneur | réf. 21738 |



- ❑ processeur 32 Bit avec 800 MHz de fréquence et 256 MB de mémoire
- ❑ connectiques : lecteur de carte SD, port USB, USB 2.0, Ethernet 10/100 Base-T, interface RS-232 C
- ❑ connexion USB- pour clavier et scanner
- ❑ capteur pour supports translucides ou réfléchissants
- ❑ convient particulièrement aux étiquettes pour les vêtements de travail

LOGICIELS

LOGICIELS D'IMPRESSION SPÉCIFIQUE DE THERMOTEX

WINTEXX 5 LITE · WINTEXX 5 PRO



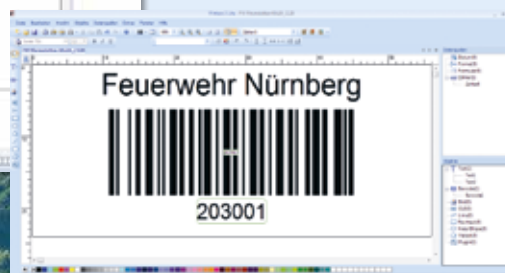
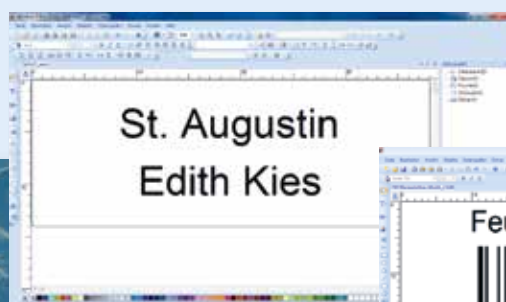
Le logiciel WinTExx 5 permet de connecter les imprimantes à transfert thermique à des ordinateurs en réseau – la solution idéale pour toute entreprise !

Le logiciel est édité en deux versions. La version Lite permet de concevoir des étiquettes standard, tandis que la version Pro, plus complète, offre des fonctions de création d'étiquettes avancées, une connexion à des bases de données et un accès simultané à des imprimantes réseau.

Ce logiciel spécifique permet l'intégration de diverses polices, signes et dessins tels que les symboles d'entretien et les logos.

WinTExx 5 Lite
WinTExx 5 Pro

réf. 23922
réf. 23924



ACCESSOIRES

ACCESSOIRES

| Type de machine | Accessoires | réf. |
|------------------------|---|-------|
| | Kit de nettoyage pour systèmes d'impression THERMOTEX | 50393 |
| Série TT3 Série TT4 | Bac à étiquettes | 13055 |
| ER 4/210 | Enrouleur externe avec bloc d'alimentation | 13989 |

PIECES D'USURE

| Type de machine | Rouleau d'impression | Tête d'impression |
|--------------------------------|----------------------|-------------------|
| TT5-L | 22713 | 22711 |
| TT4-SX, TT4-SXT, TT4-SXM | 15647 21514 | 21720 |
| TT4-MX | 22096 | 21720 |
| TT4 | 15647 | 19238 |
| TT4-DCQ, TT4-CXQ | 15647 21514 | 24311 |
| TT4-DCT, TT4-CX | 15647 21514 | 19238 |

ACCESSOIRES POUR IMPRIMANTES

| Type de machine | Accessoires | réf. |
|--------------------------------|--|-------|
| TT4-CXQ | Dispositif de coupe standard | 21712 |
| | Dérouleur externe | 21214 |
| TT4-CX | Dispositif de coupe standard | 20587 |
| TT4-DCQ | Dispositif de coupe standard | 21712 |
| | Dispositif de prédécoupe | 21721 |
| | Dérouleur externe | 21214 |
| TT4-DC | Dispositif de coupe standard | 20587 |
| | Dispositif de prédécoupe | 14308 |
| TT4-SX, TT4-DL | Dispositif de coupe avec empileur à gauche | 17180 |
| TT4-SXM, TT4-SXT, TT4-DC | Dispositif de coupe avec empileur centré | 21231 |
| TT4-SX | Enrouleur externe | 22287 |
| TT5-L | Dispositif de coupe | 22687 |
| | Dérouleur externe | 18064 |

Confiez l'entretien et la maintenance de votre imprimante à THERMOTEX.



ÉTIQUETTES POUR IMPRIMANTES À TRANSFERT THERMIQUE

THERMOTEX propose des étiquettes textiles pour tous les besoins : aussi bien les petites maisons de retraite ou les cliniques que les grande blanchisserie, les fabricants de vêtements et de tissus. Les étiquettes peuvent être réalisées selon le format souhaité : sur ruban continu, prédécoupées, autocollantes, en couleur, imprimées ou vierges, à coudre ou thermocollantes. Il est primordial de choisir l'imprimante allant avec la bonne combinaison de ruban encreur et de ruban de marquage. C'est seulement ainsi que l'on obtient une impression de haute qualité et résistante au lavage.

THERMOTEX. The Next Generation.

ÉTIQUETTES AVEC SYMBOLES D'ENTRETIEN

RUBAN DE MARQUAGE ET RUBAN ENCREUR POUR L'INDUSTRIE DE L'HABILLEMENT ET LA CONFECTION

Un rendu d'impression parfait, hautement résistant au lavage et à l'abrasion - c'est ce qu'offrent les rubans de marquage et les rubans encreurs en combinaison avec l'imprimante appropriée. Notamment dans le secteur de la confection, les exigences en terme d'étiquette sont élevées.

Sur demande, nous livrons également vos étiquettes déjà imprimées et prêtes à l'emploi.

COMMANDEZ UN ECHANTILLON :
INFO@THERMO-TEX.FR

RUBAN SATIN POLYESTER (PS)

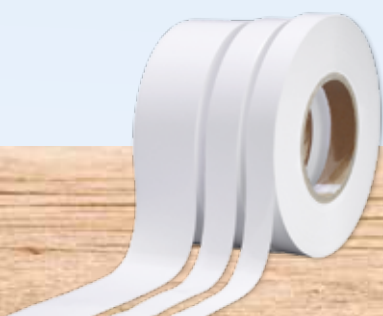
DISPONIBLE EN DIFFÉRENTES QUALITÉS ET DIFFÉRENTS COLORIS

RUBAN TAFFETAS DE NYLON (NT)

DISPONIBLE EN DIFFÉRENTES QUALITÉS

RUBAN TAFFETAS DE POLYESTER (PT)

RÉSISTANTS AU LAVAGE, À COUDRE



GRAND CONFORT

Les rubans satin polyester sont essentiellement destinés à la fabrication d'étiquettes de composition à coudre, résistantes au lavage. Ils sont disponibles en différents coloris et qualités.

- ☐ qualité souple
- ☐ absence de substances nocives, testés selon les normes Oeko-Tex 100

Les rubans taffetas de nylon sont parfaitement adaptés à la fabrication d'étiquettes de composition à coudre, résistantes au lavage.

- ☐ surface fine, lisse
- ☐ NT01 + NT41P : absence de substances nocives, testés selon les normes Oeko-Tex 100
- ☐ NT08 : disponibles sur demande avec bande latérale de couleur

Les rubans taffetas de polyester servent également à réaliser des étiquettes affichant des symboles d'entretien lavables à coudre.

- ☐ impression recto/verso
- ☐ surface rigide, lisse
- ☐ PT01, PT09 : testé contre les substances nocives selon la norme Oeko-Tex-Standard 100



Ruban satin polyester



Ruban taffetas de nylon



Ruban taffetas de polyester

ÉTIQUETTES PRÉDÉCOUPÉES

ÉTIQUETTES PRÉDÉCOUPÉES

Les étiquettes prédécoupées aux bords arrondis garantissent un plus grand confort. La version autocollante Fixtexx facilite en outre le positionnement sur le linge. Allant de 41 x 14,4 mm à 84 x 42 mm, vous trouverez sur notre site Internet tous les formats. Nous vous proposons sur demande le prédécoupage au format de votre choix !



| Qualität | Materialbeschreibung |
|-------------|---|
| CT2026 | <ul style="list-style-type: none"> · robuste, résistante · ultra-résistantes au lavage industriel · passage en calandre : non |
| CT2041 | <ul style="list-style-type: none"> · mince, résistante · résistantes au lavage industriel · calandable |
| CT2042 | <ul style="list-style-type: none"> · mince, résistante · ultra-résistantes au lavage industriel · calandable sous certaines conditions |
| AUTOCOLLANT | Fixtexx 2009 <ul style="list-style-type: none"> · élastique, sans tissage, mince, douce au toucher · résistantes au lavage industriel · non calandable |
| | Fixtexx 2026 <ul style="list-style-type: none"> · résistante, robuste · ultra-résistantes au lavage industriel · non calandable |
| | Fixtexx 2041 <ul style="list-style-type: none"> · mince, résistante · résistantes au lavage industriel · calandable |
| | Fixtexx 2042 <ul style="list-style-type: none"> · mince, résistante · ultra-résistantes au lavage industriel · calandable sous certaines conditions |
| | Fixtexx 4000 <ul style="list-style-type: none"> · ignifugé, très robuste · résistantes au lavage industriel · non calandable |
| | |



ROULEAUX CONTINUS

ÉTIQUETTES EN ROULEAUX CONTINUS

Restez flexibles ! Avec une qualité d'étiquettes en rouleaux continus, vous définissez vous-même le nombre d'étiquettes que vous souhaitez produire à partir d'un rouleau. Vous trouverez toutes les largeurs de rouleaux standard sur notre site. Nous vous proposons sur demande le prédécoupage au format de votre choix !

| Qualité | Matière |
|----------------------|---|
| CT 2006 | <ul style="list-style-type: none">· très robuste, résistante· hautement résistantes au lavage industriel· non-calandrabable· certifiée Oeko-Tex |
| CT 2008 | <ul style="list-style-type: none">· très mince, douce au toucher, élastique, sans tissage· résistantes au lavage industriel· non-calandrabable· certifiée Oeko-Tex |
| CT 2009 | <ul style="list-style-type: none">· mince, douce au toucher, élastique, sans tissage· résistantes au lavage industriel· non-calandrabable· certifiée Oeko-Tex |
| CT 2026 | <ul style="list-style-type: none">· résistante, robuste· ultra-résistante au lavage industriel· non-calandrabable· certifiée Oeko-Tex |
| CT 2010 - CT 2022 | <ul style="list-style-type: none">· en différents coloris, résistante, robuste· ultra-résistante au lavage industriel· non-calandrabable |
| CT 2041 | <ul style="list-style-type: none">· mince, résistante· résistantes au lavage industriel· calandrabable· certifiée Oeko-Tex |
| CT 2042 | <ul style="list-style-type: none">· mince, résistante· ultra-résistantes au lavage industriel· calandrabable sous conditions· certifiée Oeko-Tex |
| CT 4000 | <ul style="list-style-type: none">· ignifugée, très robuste· résistantes au lavage industriel· non-calandrabable |

ÉTIQUETTES

ÉTIQUETTES PRÉDÉCOUPÉES PRÉ-IMPRIMÉES – AVEC LOGO ET CADRE

Étiquettes prédécoupées et pré-imprimées pour impression par transfert thermique – pour un marquage image de vos vêtements de travail, marquage flexible et très résistant au lavage.

FIXTEXX 2009 (CN)

PRÉDÉCOUPÉ · PRÉ-IMPRIMÉ

CT 2026 (CB) / FIXTEXX 2026 (FB)

PRÉDÉCOUPÉ · PRÉ-IMPRIMÉ



MARQUAGE AVEC LISÉRÉ DE COULEUR



DURABLEMENT RÉSISTANTES AU LAVAGE

- ☐ domaine d'application : maisons de retraite, blanchisseries
- ☐ non-calandrable
- ☐ étiquettes Fixtexx : autocollant pour pré-fixation
- ☐ version : étiquettes prédécoupées, imprimées en sérigraphie
- ☐ longueur du rouleau : 50m ou 2 x 25m
- ☐ couleur : selon HKS, Pantone C, RAL
- ☐ le liseré de couleur permet par exemple de différencier des établissements ou des services

- ☐ domaine d'application : hôpitaux, maisons de retraite, vêtements professionnels, vêtements professionnels de location, industrie, revendeur technique
- ☐ non-calandrable
- ☐ version : étiquettes prédécoupées, imprimées en sérigraphie
- ☐ longueur du rouleau : 50m ou 2 x 25m
- ☐ couleur : selon HKS, Pantone C, RAL

| Dimensions | RI de 25m | RI de 50m |
|---------------|------------------|------------------|
| 41 x 14,4 mm* | 1.470 étiquettes | 2.950 étiquettes |
| 53 x 19mm | 1.150 étiquettes | 2.300 étiquettes |
| 58 x 14,4 mm | 1.470 étiquettes | 2.950 étiquettes |
| 84 x 14,4 mm | 1.470 étiquettes | 2.950 étiquettes |

| CT 2026 | | Fixtexx 2026 | |
|------------|------------|---------------|------------|
| Dimensions | Étiquettes | Dimensions | Étiquettes |
| 76 x 25 mm | 2.000 | 41 x 14,4 mm* | 2.950 |
| 80 x 38 mm | 1.310 | 84 x 23,4 mm | 2.000 |
| 80 x 45 mm | 1.100 | 84 x 36,1 mm | 1.310 |
| 82 x 25 mm | 2.000 | 84 x 42 mm | 1.120 |
| | | 95 x 48,4 mm | 1.000 |

FIXTEXX 2009

ROULEAUX STANDARD AVEC LISÉRÉ DE COULEUR, DIMENSIONS 41 X 14,4 MM

| Couleur | RI de 12,5m | RI de 25m | RI de 50m |
|---------|-------------|-----------|-----------|
| | réf. | réf. | réf. |
| bleu | 66454 | 66444 | 66374 |
| rouge | 66455 | 66451 | 66375 |
| vert | 66456 | 66452 | 66376 |
| jaune | 66457 | 66453 | 66377 |

FIXTEXX 2026

AVEC CADRE EN COULEUR

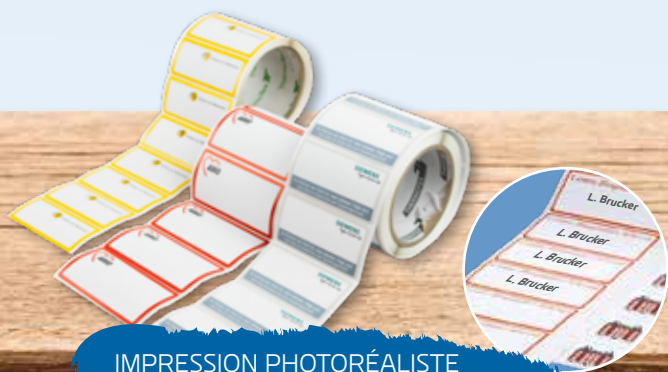
| Rouleau de 50m | | |
|----------------|--------------|-------|
| Couleur | Dimensions | réf. |
| bleu | 84 x 23,4 mm | 59734 |
| rouge | 84 x 23,4 mm | 59735 |
| vert | 84 x 23,4 mm | 59736 |

* Dimensions 41 x 14,4 mm imprimable uniquement avec liseré de couleur unie

ÉTIQUETTES PRÉDÉCOUPÉES PRÉ-IMPRIMÉES

ÉTIQUETTES NUMÉRIQUES SUR ROULEAU (DR)

IMPRESSION NUMÉRIQUE



IMPRESSION PHOTORÉALISTE
POSSIBLE

- ☐ domaine d'application : hôpitaux, maisons de retraite, vêtements professionnels, vêtements professionnels de location, industrie, revendeurs de vêtements de travail
- ☐ qualité : Fixtexx 2026 autocollant
- ☐ non calandrablé
- ☐ version : étiquettes prédécoupées, impression numérique en plusieurs couleurs, motifs photoréalistes, dégradés de couleurs possibles
- ☐ longueur du rouleau : 50m ou 2 x 25m
- ☐ couleur : selon HKS, Pantone C, RAL

FIXTEXX 2041

AVEC LISERÉ DE COULEUR



MARQUAGE AVEC
LISERÉ DE COULEUR

- ☐ domaine d'application : hôpitaux, maisons de retraite, blanchisseries
- ☐ calandrablé
- ☐ version : étiquettes prédécoupées, avec liseré coloré
- ☐ minces, résistantes
- ☐ autocollantes
- ☐ résistantes au lavage industriel
- ☐ pour le linge plat et le linge de résidents
- ☐ couleur : selon HKS, Pantone C, RAL
- ☐ la couleur sur l'étiquette permet par exemple de différencier les établissements ou les services

AUTRES DIMENSIONS
SUR DEMANDE

| Dimensions | Étiquettes |
|-------------|------------|
| 84 x 23,4mm | 2.000 |
| 84 x 36,1mm | 1.310 |
| 84 x 42mm | 1.120 |
| 95 x 48,4mm | 1.000 |

FORMAT PRÉDÉCOUPÉ

41 x 14,4 mm

| Couleur | Rouleau de 25 m réf. |
|---------|-------------------------|
| bleu | 68343 |
| rouge | 68344 |
| vert | 68345 |
| jaune | 68346 |

ÉTIQUETTES



Marquez votre pile de linge avec des étiquettes autocollantes en papier ou votre caisse de transport au moyen d'étiquettes autocollantes en feuilles.



ÉTIQUETTES ADHESIVES EN PAPIER (PK)

PRÉDÉCOUPÉES OU EN ROULEAU CONTINU

DIMENSIONS ET QUANTITÉS
SUR DEMANDE

- ☐ domaine d'application : par ex. comme étiquette de prix
- ☐ qualité : PK 2001, avec colle permanente ou à décoller
- ☐ versions : étiquettes prédécoupées ou en rouleau continu, différents formats
- ☐ différentes longueurs de rouleaux
- ☐ essuyable

ÉTIQUETTES AUTOCOLLANTES ULTRA-RESISTANTES (SK)

PRÉDÉCOUPÉES OU EN ROULEAU CONTINU · VIERGES



- ☐ domaine d'application : plaquettes signalétiques, inventaires
- ☐ qualité : SK 2005, SK 2006
- ☐ versions : étiquettes prédécoupées ou en rouleau continu, vierges
- ☐ différentes longueurs de rouleaux
- ☐ SK 2005 : argentées, colle puissante et revêtement très résistant
- ☐ SK 2006 : blanches, colle puissante et revêtement très résistant à l'épreuve des éclaboussures

ÉTIQUETTES DE COMPOSITION IMPRIMÉES SUR DEMANDE

RUBAN POUR SANGLES 2006 (GB)

TRÈS RÉSIDANT AUX INTEMPÉRIES ET AUX FROTTEMENTS

RUBAN POUR SANGLES 5000 (GB)

RÉSISTANCE EXTRÊME À LA DÉCHIRURE ET AUX INTEMPÉRIES

RUBAN DE MARQUAGE ORDINATEUR

CK 2006-N-D



Le ruban pour sangles THERMOTEX est destiné au marquage de sangles. Ce ruban est très robuste et résistant, notamment au rayonnement UV, aux intempéries et à l'abrasion.

| Article | Couleur |
|---------|---------|
| GB 2006 | |
| GB 2010 | |
| GB 2011 | |
| GB 2012 | |
| GB 2013 | |
| GB 2014 | |
| GB 2015 | |
| GB 2016 | |
| GB 2017 | |
| GB 2018 | |
| GB 2019 | |
| GB 2021 | |
| GB 2022 | |

Le ruban à sangle 5000 impressionne par son extrême résistance à la déchirure et à l'entaille. Il est particulièrement adapté aux harnais d'escalade et sangles d'arrimage. Utilisez le ruban à sangle 5000 comme une étiquette ou une boucle, que vous pouvez imprimer sur une ou deux faces.

| Article | Couleur |
|---------|---------|
| GB 5000 | |
| GB 5001 | |
| GB 5002 | |
| GB 5003 | |
| GB 5004 | |
| GB 5005 | |

Le ruban de marquage ordinateur sert à fabriquer des étiquettes résistantes au lavage et au nettoyage à sec.

- à coudre
- résistantes au lavage industriel

RUBAN D'ORDINATEUR

CT 2066

Ce ruban de marquage convient parfaitement pour l'impression d'étiquettes nominatives, pour les salles blanches et pour les symboles d'entretien à coudre sur les vêtements professionnels, ainsi que pour l'impression de codes barres par transfert thermique.

- à coudre
- impression recto / verso
- résistantes au lavage industriel
- qualité : CT2066
- absence de substances nocives, testé selon les normes Oeko-Tex 100

ÉTIQUETTES

COMPATIBILITÉS CONSOMMABLES / IMPRIMANTES

| | TT3-SE | | | TT4-MX | | | TT4-SX | | | TT5-L | | | EOS1 | | |
|-------------------------------------|--------|-----|----|--------|-----|----|--------|-----|----|--------|-----|-----|-------|-----|----|
| Ø max. du rouleau | 200mm | | | 205mm | | | 205mm | | | 127mm | | | 155mm | | |
| Ø min. du rouleau | 25,4mm | | | 38mm | | | 38mm | | | 25,4mm | | | 38mm | | |
| Largeur max. du rouleau | 118mm | | | 116mm | | | 116mm | | | 108mm | | | 108mm | | |
| Longueur du ruban de marquage en m | 12,5 | 25 | 50 | 12,5 | 25 | 50 | 12,5 | 25 | 50 | 12,5 | 25 | 50 | 12,5 | 25 | 50 |
| CT en ruban prédécoupé | ✓ | ✓ | ✓ | ✓ | ✓ | ✓ | ✓ | ✓ | ✓ | ✓ | *** | *** | ✓ | ✓ | |
| CT en rouleau continu* | | | ✓ | | | | | | ✓ | | | | | | |
| Fixtexx | | ✓ | ✓ | ✓ | ✓ | ✓ | ✓ | ✓ | ✓ | ✓ | *** | *** | ✓ | ✓ | |
| SK-/PK en ruban prédécoupé | ** | ** | ** | ** | ** | ** | ** | ** | ** | ** | ** | ** | ** | ** | ** |
| SK- / PK en rouleau continu* | ** | ** | ** | ** | ** | ** | ** | ** | ** | ** | ** | ** | ** | ** | ** |
| Longueur du ruban encreur en mètres | 100 | 300 | | 100 | 300 | | 100 | 300 | | 100 | 300 | | 100 | 300 | |
| Ruban encreur | ✓ | ✓ | | ✓ | ✓ | | ✓ | ✓ | | ✓ | ✓ | | ✓ | | |

* Condition requise : le système d'impression doit être équipé d'un dispositif de coupe ** En fonction du diamètre extérieur du rouleau et du format/de la quantité *** avec dérouleur d'étiquettes externe

RUBANS ENCREURS : COMPATIBILITÉS RUBANS DE MARQUAGE / RUBANS ENCREURS

Pour obtenir un résultat d'impression optimal, veuillez absolument respecter les combinaisons recommandées de rubans de marquage et de rubans encreurs.

| Ruban de marquage | Ruban encreur noir | Ruban encreur en couleur | Lavable* |
|---|--|--|----------|
| CT 2006 CT 2008 CT 2009 CT 2010-2022 CT 2026 CT 4000 Fixtexx 2026 Fixtexx 2009 Fixtexx 4000 | I-C-9-sw I-C-7-sw I-C-6-sw R-C-1-sw | I-C-1-ws I-C-1-ro I-C-1-bl I-C-1-gr | oui |
| CT 2041 Fixtexx 2041 CT 2042 Fixtexx 2042 | I-C-8-sw I-C-9-sw | | oui |

* La résistance au lavage doit être testée dans votre propre process de lavage (voir les CGV de THERMOTEX)

| Étiquettes adhésives | Ruban encreur noir | Ruban encreur en couleur | Lavable |
|----------------------|----------------------------------|----------------------------------|---------|
| PK 2001 | D-P-1-sw D-P-2-sw S-P-1-sw | D-P-2-ro D-P-2-bl D-P-2-gr | non |
| SK 2005 SK 2006 | R-S-1-sw R-S-1-sw | | non |



COMPATIBILITÉS RUBANS DE MARQUAGE / RUBANS ENCREURS

A COUDRE


| Ruban de marquage | Ruban encreur noir | Ruban encreur en couleur |
|---|--------------------|--------------------------|
| NT01, NT08, NT10, NT11, NT20 | D-S-1-sw | D-S-1-ws |
| | D-S-2-sw | D-S-1-ro |
| | T-S-1-sw | D-S-1-bl |
| | R-C-1-sw | D-S-1-gr |
| | S-S-3-sw | |
| NT41P | I-C-9-sw | |
| | I-C-8-sw | |
| PT01, PT02, PT09 | D-S-2-sw | D-S-1-ro |
| | S-S-3-sw | D-S-1-bl |
| | | D-S-1-gr |
| PS08, PS09, PS10, PS11, PS12 | A-S-1-sw | D-S-1-ws |
| | D-S-1-sw | D-S-1-ro |
| | D-S-2-sw | D-S-1-bl |
| | T-S-1-sw | D-S-1-gr |
| CK2006-N-D, CT2066 | A-S-2-sw | D-S-1-ro |
| | D-S-2-sw | D-S-1-bl |
| | T-S-1-sw | D-S-1-gr |
| | R-C-1-sw | D-S-1-gr |
| | D-S-1-sw | |
| GB2006, GB2010, GB2011, GB2012, GB2013, GB2014, GB2015, GB2016, GB2017, GB2018, GB2019, GB2020, GB2021, GB2022 | A-S-2-sw | D-S-1-ws |
| | D-S-2-sw | D-S-1-ro |
| | T-S-1-sw | D-S-1-bl |
| | R-C-1-sw | D-S-1-gr |
| | D-S-1-sw | |

Tous les rubans encreurs sont lavables. La résistance au lavage doit être testée dans votre propre process de lavage. (voir CGV de THERMOTEX, point 16)

* Valeurs indicatives, non contractuelles

| | TT3-SE | | | TT4-MX | | | TT4-SX | | | |
|---|-----------|------------|------------|-----------|------------|------------|-----------|-----------|------------|------------|
| Ø max. | 200mm | | | 205mm | | | 205mm | | | |
| Mandrin Ø min. | 25,4mm | | | 38mm | | | 38mm | | | |
| Largeur max. | 118mm | | | 116mm | | | 116mm | | | |
| Longueur du rouleau en m | 50 | 100 | 200 | 50 | 100 | 200 | 32 | 50 | 100 | 200 |
| Rubans NT en continu* | ✓ | | ✓ | ✓ | | ✓ | | ✓ | | ✓ |
| Rubans PS en continu* | | ✓ | ✓ | | | | | | ✓ | ✓ |
| Rubans GB 2006 en continu* | ✓ | | | | | | | ✓ | | |
| Rubans GB 5000 en continu* | | | | | | | ✓ | | | |
| Rubans CK à coudre* (CK2006-N-D, CT2066, CK2006-N) | ✓ | ✓ | | | | | | ✓ | ✓ | |

* Condition requise : le système d'impression doit être équipé d'un dispositif de coupe



**Nous attendons votre appel avec
impatience!**

THERMOTEX NAGEL GmbH

N° tél. vert 0800 908190

N° fax vert 0800 906979

Tél. +49 781 9616-0

Fax +49 781 9616-50

Schutterstraße 14

77746 Schutterwald / D

www.thermo-tex.fr

facebook.com/thermotexnagel

THERMOTEX EUROPE AG

Téléfon +41 61 751 91 00

Fax +41 61 751 91 01

Langenhagstrasse 13

4147 Aesch / CH

www.thermo-tex.ch