



Consommables pour système d'impression thermique



Rubans de marquage

Que ce soit pour des besoins ponctuels en maison de retraite, établissements publics, cliniques ou pour une utilisation intensive en blanchisseries ou ateliers de confection, ThermoTex propose une vaste gamme d'imprimantes à transfert thermique et de consommables adaptés aux besoins les plus divers. En employant les consommables (rubans de marquage et rubans encreurs) adaptés à l'imprimante utilisée, vous serez certain d'obtenir des motifs imprimés de haute qualité, lavables et résistant aux frottements mécaniques.



Les qualités

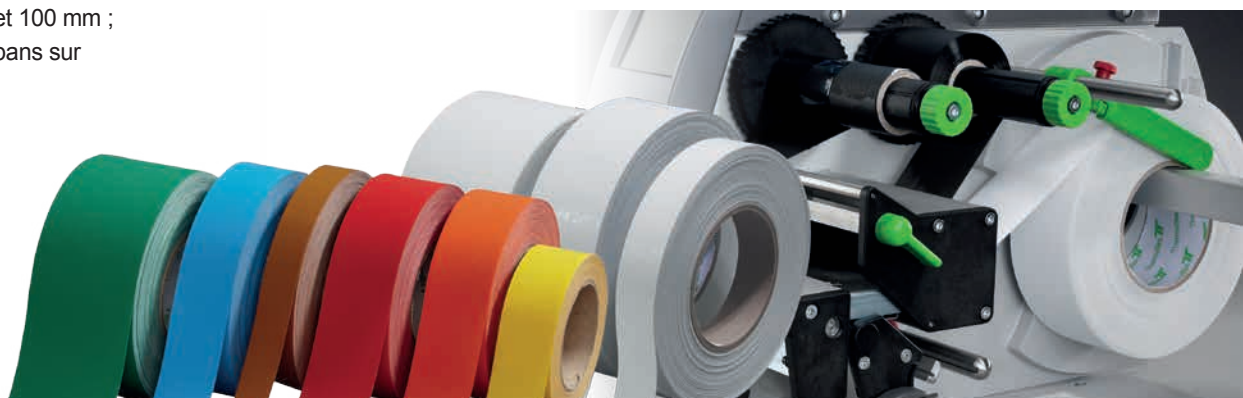
Qualité	Coloris	Matière	Paramètres de thermofixation		*particulièrement adapté à	Rubans encreurs
			Température	Temps		
CT 2006	blanc	matière robuste avec une surface plastifiée	204 °C	10 à 12 s	WS, BKL, KHS	I-C-9-sw I-C-7-sw R-C-1-sw
CT 2008	blanc	très fin, souple, extensible, sur support papier	170 à 204 °C	7 à 12 s	WS, AHL	
CT 2009	blanc	fin, souple, extensible, sur support papier	170 à 204 °C	7 à 12 s	WS, AHL	
CT 2026	blanc	identique au CT 2006 mais plus fin et plus souple	204 °C	10 à 12 s	WS, BKL, KHS	
CT 2010 jusqu'à CT 2021	de couleur	identique au CT 2026 mais en couleur (CT 2010 jaune / CT 2011 bleu ciel / CT 2012 orange / CT 2013 vert foncé / CT 2014 rouge / CT 2015 fuchsia / CT 2016 vert clair / CT 2017 ocre / CT 2018 rose / CT 2019 noir / CT 2020 gris / CT 2021 rouge foncé)	204 °C	10 à 12 s	WS, BKL, KHS	
CT 2041	blanc	calandrabable, fin	204 °C	10 à 12 s	WS, BKL, KHS	
CT 3030	blanc	idem CT 2006 mais en plus fin	204 °C	10 à 12 s	WS	
Fixtexx 2026	blanc	matériel robuste, autocollant	204 °C	12 à 15 s	WS, BKL, KHS	
Fixtexx 2009	blanc	très fin, souple, extensible, autocollant	170 à 204 °C	8 à 12 s	WS, AHL	
Fixtexx 2041	blanc	calandrabable, fin, autocollant	204 °C	12 s	WS, AHL, KHS	

*WS = blanchisseries, BKL = vêtements professionnels, KHS = hôpitaux, AHL = maisons de retraite

Rouleau de CT blanc et de couleur, rouleau continu

- ✓ parfaitement adapté aux codes-barres et au linge de résidents
- ✓ résistance au lavage jusqu'à 85 °C pour le linge de couleur, jusqu'à 75 °C pour le linge blanc
- ✓ de nombreuses largeurs standards disponibles entre 25 et 100 mm ; autres largeurs de rubans sur demande

Caractéristiques générales	
Utilisation	hôpitaux, maisons de retraite, vêtements professionnels, vêtements professionnels de location, industrie, commerce technique
Passage en calandre	uniquement le CT 2041
Version	en rouleau continu
Longueur du rouleau	50 m



Étiquettes vierges prédécoupées

Les étiquettes fabriquées à partir de ruban CT ThermoTex en qualité 2026 / 2009 ou CT 2041 sont fournies prédécoupées, sur rouleau. La diversité des formats et des qualités permet une utilisation polyvalente des étiquettes prédécoupées.

CT 2026 prédécoupé non imprimé (CV)



Caractéristiques générales	
Utilisation	hôpitaux, vêtements professionnels, blanchisseries / vêtements professionnels de location, industrie, commerce technique
Passage en calandre	non autorisé
Version	étiquettes prédécoupées, vierges
Longueur du rouleau	50 m

Format	Quantité	Réf.
80 x 38 mm	env. 1.315 étiquettes	54018
80 x 45 mm	env. 1.111 étiquettes	53643
82 x 25 mm	env. 2.000 étiquettes	56157

CT 2009 prédécoupé non imprimé (CH)



Caractéristiques générales	
Utilisation	maisons de retraite, blanchisseries (linge de résidents)
Passage en calandre	non autorisé
Version	étiquettes prédécoupées, vierges
Longueur du rouleau	12,5 m, 25 m, 50 m

Qualité	Format	RI de 12,5 m	Réf.	RI de 25 m	Réf.	RI de 50 m	Réf.
CT 2009	41 x 14,4 mm	740 étiquettes	60389	1.470 étiquettes	57369	2.950 étiquettes	55986
CT 2009	53 x 19 mm	575 étiquettes	60390	1.150 étiquettes	57368	2.300 étiquettes	55985
CT 2009	58 x 14,4 mm			1.470 étiquettes	57376	2.950 étiquettes	56087
CT 2009	84 x 14,4 mm			1.470 étiquettes	57377		

CT 2041 prédécoupé non imprimé (CV)



Caractéristiques générales	
Utilisation	hôpitaux, maisons de retraite, blanchisseries
Passage en calandre	oui
Version	étiquettes prédécoupées, vierges
Longueur du rouleau	12,5 m, 25 m, 50 m

Format	RI de 12,5 m	Réf.	RI de 25 m	Réf.	RI de 50 m	Réf.
41 x 14,4 mm	850 étiquettes	60393	1.700 étiquettes	CV2041-41X14.425	3.450 étiquettes	CV2041-41X14.4
53 x 19 mm	650 étiquettes	60394	1.300 étiquettes	CV2041-53X1925	2.650 étiquettes	CV2041-53X19
63 x 14,4 mm			1.700 étiquettes	CV2041-63X14.425	3.450 étiquettes	CV2041-63X14.4



Étiquettes vierges prédécoupées et autocollantes

La propriété autocollante empêche l'étiquette de glisser et facilite le positionnement avant la thermofixation



Fixtexx 2026



Caractéristiques générales

Utilisation hôpitaux, vêtements professionnels, blanchisseries/vêtements professionnels de location, industrie, commerce technique

Passage en calandre non autorisé

Version étiquettes prédécoupées, vierges

Longueur du rouleau 12,5 m, 25 m, 50 m

Format	RI de 12,5 m	Réf.	RI de 25 m	Réf.	RI de 50 m	Réf.
41 x 14,4 mm	730 étiquettes	60391	1.450 étiquettes	57366	2.950 étiquettes	56938
53 x 19 mm	570 étiquettes	60392	1.150 étiquettes	57367	2.300 étiquettes	56939
58 x 14,4 mm			1.450 étiquettes	57371	2.950 étiquettes	56940
84 x 14,4 mm			1.450 étiquettes	62551	2.950 étiquettes	62598
84 x 23,4 mm			975 étiquettes	57374	2.000 étiquettes	56942
84 x 36,1 mm			650 étiquettes	57372	1.300 étiquettes	56941
84 x 42 mm			561 étiquettes	64024	1.123 étiquettes	63492

Fixtexx 2009



Caractéristiques générales

Utilisation maisons de retraite, blanchisseries (linge de résidents)

Passage en calandre non autorisé

Version étiquettes prédécoupées, vierges

Longueur du rouleau 12,5 m, 25 m, 50 m

Format	RI de 12,5 m	Réf.	RI de 25 m	Réf.	RI de 50 m	Réf.
41 x 14,4 mm	730 étiquettes	65844	1.470 étiquettes	65866	2.950 étiquettes	65843
53 x 19 mm	570 étiquettes	65846	1.150 étiquettes	65867	2.300 étiquettes	65845
58 x 14,4 mm	730 étiquettes	66114	1.470 étiquettes	66119	2.950 étiquettes	65950

Fixtexx 2041



Caractéristiques générales

Utilisation hôpitaux, maisons de retraite, blanchisseries

Passage en calandre oui

Version étiquettes prédécoupées, vierges

Longueur du rouleau 12,5 m, 25 m, 50 m

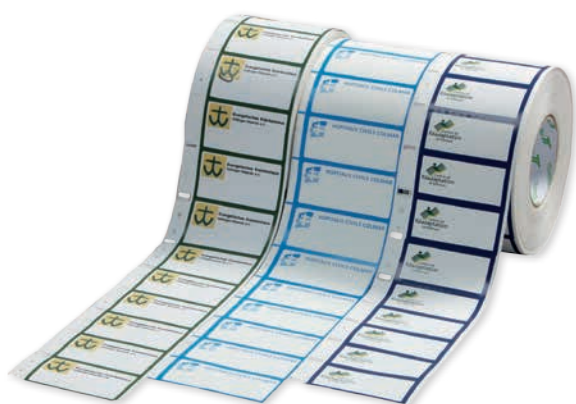
Format	RI de 12,5 m	Réf.	RI de 25 m	Réf.	RI de 50 m	Réf.
41 x 14,4 mm	730 étiquettes	65831	1.475 étiquettes	65561	2.950 étiquettes	65430
53 x 19 mm	570 étiquettes	65842	1.150 étiquettes	65865	2.300 étiquettes	65431

Étiquettes prédécoupées pré imprimées

Ruban ordinateur prédécoupé et imprimé pour impression par transfert thermique – pour un marquage des tenues de vos collaborateurs personnalisé aux couleurs de votre entreprise et particulièrement résistant aux lavages répétés.



CT 2026 prédécoupé pré imprimé (CB)



Caractéristiques générales	
Utilisation	hôpitaux, maisons de retraite, vêtements professionnels, vêtements professionnels de location, industrie, commerce technique
Passage en calandre	non autorisé
Version	étiquettes prédécoupées, pré imprimées
Longueur du rouleau	50 m ou 2 x 25 m
Coloris	selon HKS, Pantone C, RAL

Format	Quantité
76 x 25 mm	env. 2.000 étiquettes
80 x 38 mm	env. 1.315 étiquettes
80 x 45 mm	env. 1.100 étiquettes
82 x 25 mm	env. 2.000 étiquettes

CT 2009 / Fixtexx 2009 prédécoupé pré imprimé (CN)



La couleur sur l'étiquette permet de différencier les établissements ou les services par exemple

Caractéristiques générales	
Utilisation	maisons de retraite, blanchisseries
Passage en calandre	non autorisé
Version	étiquettes prédécoupées, pré imprimées
Longueur du rouleau	50 m ou 2 x 25 m
Coloris	selon HKS, Pantone C, RAL

Format	RI de 25 m	RI de 50 m
41 x 14,4 mm*	1.470 étiquettes	2.950 étiquettes
53 x 19 mm	1.150 étiquettes	2.300 étiquettes
58 x 14,4 mm	1.470 étiquettes	2.950 étiquettes
84 x 14,4 mm	1.470 étiquettes	2.950 étiquettes

*Format 41 x 14,4 mm imprimable uniquement avec bande latérale unie

Rouleaux standard CT 2009 / Fixtexx 2009 avec bande latérale, format 41 x 14,4 mm

Coloris	RI de 12,5 m / réf.		RI de 25 m / réf.		RI de 50 m / réf.	
	CT 2009	Fixtexx 2009	CT 2009	Fixtexx 2009	CT 2009	Fixtexx 2009
bleu	63191	66454	60187	66444	60256	66374
rouge	63192	66455	60188	66451	60257	66375
vert	63193	66456	60189	66452	60258	66376
jaune	63194	66457	63190	66453	60478	66377



Fixtexx pré imprimé (FB)



Caractéristiques générales

Utilisation	hôpitaux, maisons de retraite, vêtements professionnels, vêtements professionnels de location, industrie, commerce technique
Qualité	CT 2026 autocollant
Passage en calandre	non autorisé
Versión	étiquettes prédécoupées, pré imprimées en sérigraphie
Longueur du rouleau	50 m ou 2 x 25 m
Coloris	selon HKS, Pantone C, RAL



Formats : 41 x 14,4 mm (imprimable uniquement avec bande latérale), 84 x 23,4 mm, 84 x 36,1 mm, 84 x 42 mm et 95 x 48,8 mm, autres formats sur demande

Rouleau de Fixtexx avec cadre de couleur 84 x 23,4 mm

Coloris	RI de 50 m / réf.
bleu	59734
rouge	59735
vert	59736

L'étiquette numérique sur rouleau (DR)



Caractéristiques générales

Utilisation	hôpitaux, maisons de retraite, vêtements professionnels, vêtements professionnels de location, industrie, commerce technique
Qualité	CT 2026 soit qualité Fixtexx 2026 autocollante
Passage en calandre	non autorisé
Versión	étiquettes prédécoupées, pré imprimées numériques en plusieurs couleurs
Longueur du rouleau	50 m
Coloris	selon HKS, Pantone C, RAL

Format

CT 2026	Fixtexx
76 x 25 mm	84 x 23,4 mm
80 x 25 mm	84 x 36,1 mm
80 x 38 mm	84 x 42 mm
80 x 45 mm	95 x 48,8 mm



Étiquettes adhésives en papier (PK)



Caractéristiques générales	
Utilisation	par ex. comme étiquette de prix
Qualité	PK 2001, avec colle permanente ou à décoller
Versión	étiquettes prédécoupées ou en rouleau continu, différents formats
Longueur du rouleau	rouleau continu de 50 m
Diamètre extérieur Ø	max. 200 mm

Étiquettes adhésives pour ordinateur (SK)



Caractéristiques générales	
Utilisation	plaquettes signalétiques, inventaires
Qualité	SK 2000, SK 2005, SK 2006
Versión	étiquettes prédécoupées ou en rouleau continu, vierges
Longueur du rouleau	env. 50 m
Diamètre extérieur Ø	max. 200 mm

Étiquettes autocollantes en polyester de 3 qualités différentes :

- ✓ SK 2000 : argentées, colle extrêmement puissante
- ✓ SK 2005 : argentées, colle puissante et revêtement très résistant
- ✓ SK 2006 : blanches, colle puissante et revêtement très résistant

Compatibilités consommables / imprimantes

	TT3-L			TT3-SE			TT4-M			TT4-S			EOS1		BPPI			
Rouleau-Ø max.	125 mm			200 mm			205 mm			205 mm			155 mm		125 mm			
Rouleau-Ø min.	25,4 mm			25,4 mm			38 mm			38 mm			38 mm		25,4 mm			
Largeur max. du rouleau	118 mm			118 mm			116 mm			116 mm			108 mm		108 mm			
Long. du rouleau ruban de marquage en mètres	12,5	25	50	12,5	25	50	12,5	25	50	12,5	25	50	12,5	25	50	12,5	25	50
CT prédécoupé	✓	✓		✓	✓	✓	✓	✓	✓	✓	✓	✓	✓	✓		✓	✓	
CT en continu*						✓						✓						
Fixtexx	✓	✓			✓	✓	✓	✓	✓	✓	✓	✓	✓	✓		✓	✓	
SK- / PK prédécoupé	**	**	**	**	**	**	**	**	**	**	**	**	**	**	**	**	**	**
SK- / PK en continu*	**	**	**	**	**	**	**	**	**	**	**	**	**	**	**	**	**	**
Long. du ruban encreur en mètres	100	300		100	300		100	300		100	300		100	300		100	300	
Ruban encreur	✓			✓	✓		✓	✓		✓	✓		✓			✓		

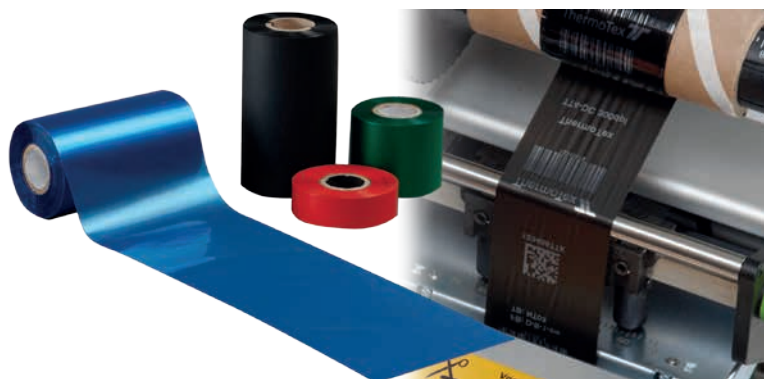
* Condition requise : le système d'impression doit être équipé d'un dispositif de coupe

** En fonction du diamètre extérieur du rouleau et du format/de la quantité



Rubans encreurs

Pour obtenir un résultat d'impression optimal, veuillez absolument respecter les combinaisons recommandées de rubans de marquage et rubans encreurs ThermoTex. Les rubans encreurs pour impression monochrome sont disponibles en noir, blanc, bleu, rouge et vert.



Compatibilités rubans de marquage / rubans encreurs

Ruban de marquage	Ruban encreur noir	Ruban encreur couleur	Lavable*
CT 2006, CT 2008, CT 2009, CT farbig, CT 2026, CT 3030, Fixtexx 2026, Fixtexx 2009	I-C-9-sw I-C-7-sw R-C-1-sw	I-C-1-ws I-C-1-ro I-C-1-bl I-C-1-gr	oui
CT 2041, Fixtexx 2041	I-C-9-sw I-C-8-sw		oui
Etiquettes adhésives			
PK 2001	D-P-1-sw D-P-2-sw S-P-1-sw	D-P-2-ro D-P-2-bl D-P-2-gr	non
SK 2000	D-S-1-sw D-S-2-sw	D-S-1-ro D-S-1-bl D-S-1-gr	non
SK 2005, SK 2006	R-S-1-sw		non

* Il est conseillé de vérifier par des tests de lavage réalisés par vos soins la résistance au lavage (voir les CGV de ThermoTex).



www.thermo-tex.fr

ThermoTex Nagel GmbH | Schutterstraße 14
77746 Schutterwald | ALLEMAGNE
N° vert Tél. 0800 - 90 81 90 | Fax 0800 - 90 69 79
info@thermo-tex.fr | www.thermo-tex.fr

ThermoTex Europe AG | Langenhagstrasse 13
4147 Aesch | SUISSE
Tél. +41 61 751 91 00 | Fax +41 61 751 91 01
info@thermo-tex.ch | www.thermo-tex.ch